

MBO

## Equance voyage avec un fonds minoritaire

Fort d'environ 700 M€ d'actifs sous gestion, le conseil en gestion de patrimoine pour les expatriés français ouvre, pour la première fois, son capital à Calcium Capital qui prendra une participation minoritaire. Le duo de dirigeants conserve le contrôle.

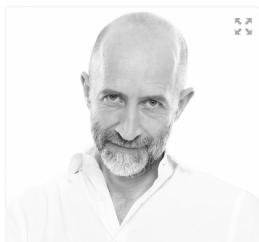
Par **Jean-Philippe Mas** 

Publié le 31 mai 2022 à 12:38, mis à jour le 3 juin 2022 à 18:00 - 51 conseils



La liste des **CGP** soutenus par des fonds d'investissement continue de s'agrandir mois après mois. Quelques semaines après **Groupe Orion avec Siparex** (lire ci-dessous), **Equance Gestion Privée Internationale** (Equance) ouvre pour la première fois son capital à un investisseur financier. A l'issue d'un process mené par les équipes de **Financières de Courcelles** auprès d'acteurs financiers, **Calcium Capital** fait son entrée en qualité d'actionnaire minoritaire. L'investisseur injecte, pour rappel, des tickets d'*equity* compris entre **5 et 20 M€**. **Olivier Grenon-Andrieu**, le fondateur et président du conseil en gestion de patrimoine pour les expatriés et **Didier Bujon**, le directeur général, conservent la **majorité** des titres. Cette première opération à effet de levier permet l'entrée de plusieurs cadres parmi les actionnaires. **Crédit Agricole du Languedoc** en tant qu'arrangeur, **Société Générale et LCL** figurent parmi les banques qui ont structuré la **dette senior** finançant le montage.

## Une accélération du développement international



Cédric Duchamp, Calcium Capital

Fondé en 2005, Equance s'appuie sur un réseau d'une **cinquante de consultants** implantés dans une quarantaine de pays notamment en Asie, Océanie, Amérique du Nord et du Sud, Europe, Afrique et Moyen-Orient. Grâce à des partenariats avec des gérants, son offre comprend **des placements** tels que l'assurance-vie, le non-coté, l'immobilier financier et l'immobilier direct, mais également des solutions de crédit et de prévoyance. La structure basée à Montpellier possède **des actifs sous gestion d'environ 700 M€** dont la majorité provient de la pierre-papier (SCPI). De plus, son chiffre d'affaires s'est élevé, l'an dernier, à plus de **9 M€**. « Notre thèse s'appuiera, notamment, sur un développement du réseau international par croissance organique. De plus, nous aiderons Equance à participer à la consolidation du marché français de la gestion de patrimoine en rachetant des homologues présents sur tout le territoire », indique **Cédric Duchamp**, associé gérant de Calcium Capital.

[LIRE AUSSI](#)

→ [Groupe Orion place un premier LBO \(11/05/2022\)](#)

Retrouvez tous les articles sur : [CALCIUM CAPITAL](#) , [EQUANCE GESTION PRIVÉE INTERNATIONALE](#)

[PATRIMOINE](#)

[SERVICES FINANCIERS](#)

France ▾ Occitanie ▾ Services Financiers

CFNEWS  
DATA

Voir la fiche (descriptif, deals, synthèse, équipe...) de :



Equance

Calcium Capital

## Les intervenants de l'opération EQUANCE GESTION PRIVÉE INTERNATIONALE

LBO / MBO - 51 conseils

Société cible	<b>EQUANCE GESTION PRIVÉE INTERNATIONALE</b>
Acquéreur ou Investisseur	<b>CALCIUM CAPITAL</b> , Cédric Duchamp , Antoine Gravot , Louis Michel , <b>MANAGER(S)</b>
Cédant	<b>MANAGER(S)</b> , Olivier Grenon-Andrieu , Didier Bujon
Société Banquier d'Affaires / Conseil M&A	<b>FINANCIERE DE COURCELLES</b> , Michael Petit , Christophe Brière , Julien Page , Hamza Lahna
Société Avocat d'Affaires Corporate	<b>ELEOM AVOCATS</b> , Didier Puech , Jean-Marie Aussedat
Acquéreur Avocat Corporate	<b>VIGUIE SCHMIDT &amp; ASSOCIES (EX SLVF)</b> , Fabrice Veverka , Victor Cann , Thomas Aulibé , Charles Fillon
Acq. Avocat d'Affaires Fiscale	<b>VIGUIE SCHMIDT &amp; ASSOCIES (EX SLVF)</b> , Christel Alberti , Mélanie Teixeira
Acq. DD Juridique et Fiscale	<b>D'ORNANO + CO.</b> , Thomas Priolet , Saliha Bardasi , Adèle Daudré-Vignier (Théron) , Alexia Suptil
Acq. DD Sociale	<b>D'ORNANO + CO.</b> , François Proveau
Acq. DD Propriété Intellectuelle	<b>D'ORNANO + CO.</b> , Cécile Auvieux
Acq. DD Financière	<b>PWC DEALS</b> , Céline Appel Schneider , Arnaud Thibésart , Ludovic Boucher , Yanzhang Yuan
Acq. DD Autres	<b>PWC</b> , Daniel Berlioz , Camille Dehez-Joyeux
Société DD Financière	<b>RSM FRANCE</b> , Jean-Marc Capdevila , Grégory Azemar
Dette	<b>CREDIT AGRICOLE LANGUEDOC</b> , Fanny Le Goff , Magali Champion , Denis Martin , Fabien Guy , <b>SOCIETE GENERALE (FINANCEMENT)</b> , Gaëlle Coudert , Peter Burghard , <b>LCL</b> , Matthieu Minetto , David Paquin
Dette Avocat	<b>CARDS AVOCATS</b> , Chucris Serhal , Carole Geara , Martin Estanove

[Voir les détails de l'opération](#)